

てのひら

第93号



発行／令和6年4月3日 社会福祉法人昭和村社会福祉協ぎ会

TEL 0241-57-2655 / FAX 0241-57-2649

URL <https://showa-shakyo.or.jp> MAIL showa-shakyo@helen.ocn.ne.jp



買物交流バスは、令和6年度も運行します！

2月16日、村内下地区の方を対象にした買物交流バスが運行されました。「それぞれの用事をみんなで済ませる」をモットーに、のんびりとお買い物や村内周遊を楽しみました。道の駅では、ちょうどからむし織の着物を羽織ったひな人形が飾られていました。

利用された方々からは、「来年も買物バス、続けてほしいなあ」とのお声をいただきました。これからも偶数月に運行いたしますのでお気軽にご利用ください。

目次

- 令和6年度事業概要 …… 2
- 令和6年度予算概要 …… 3
- あんしんサポート事業… 3
- 地域歳末たすけあい運動募金… 4
- ボランティア活動保険… 4
- 能登半島地震災害義援金… 4
- 活動いろいろ…………… 5
- てのひらクイズ…………… 5
- ご寄附…………… 6
- 令和6年度会費等納入依頼… 6

☆「てのひら」の作成には、共同募金配分金や会員会費の一部が活用されています。

令和6年度 社会福祉法人昭和村社会福祉協議会 事業概要

I. 社会福祉協議会の体制強化

- ①組織運営の透明性確保に努めます
- ②役職員の資質向上と組織体制の強化に努めます
- ③財政基盤の確立に努めます
*特別会員会費等(※2)を積極的に受け入れます
- ④その他の体制強化に努めます
*新たな地域貢献活動への取り組みを目指します

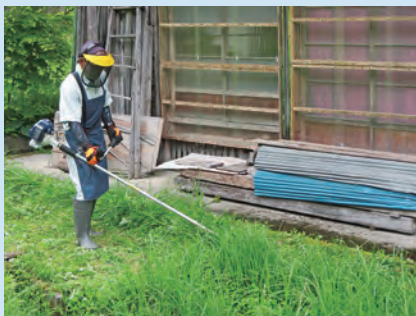


地域生活支援事業
(よつばの会活動支援)

II. 地域福祉の推進

- ①調査及び要望活動の充実に努めます
- ②相談事業の強化に㊦とめます
- ③要援護世帯に対する経済的支援及び自立支援に努めます
- ④本会所有車両及び器具備品の利活用による住民の社会参加促進に努めます
- ⑤ボランティア活動の推進に努めます
- ⑥地域の福祉力向上促進に努めます
*生活支援体制整備事業及び認知症地域支援推進事業等を受託し、地域内における支え合いの仕組みづくりについて共に考え行動していきます
- ⑦共同募金活動の推進に努めます
- ⑧赤十字事業の推進に努めます
- ⑨民生児童委員協議会との連携強化に努めます
- ⑩住民参加型在宅福祉事業の推進に努めます
*除雪支援事業や住民支え合い事業等により、自発的に行われる住民同士の支え合い活動の補完を目指します
- ⑪その他の地域福祉活動の推進に努めます

(※2) 特別会員会費等とは、対価性のない会費(寄附金扱い)として、特別会員会費及び村外協力会員会費、賛助会員会費のことを指します。



住民支え合い事業

III. 広報・啓発活動の強化

- ①定期的な広報活動の実施に努めます
*ホームページを積極的に活用していきます
- ②福祉教育の推進に努めます
- ③その他啓発活動の推進に努めます

IV. その他

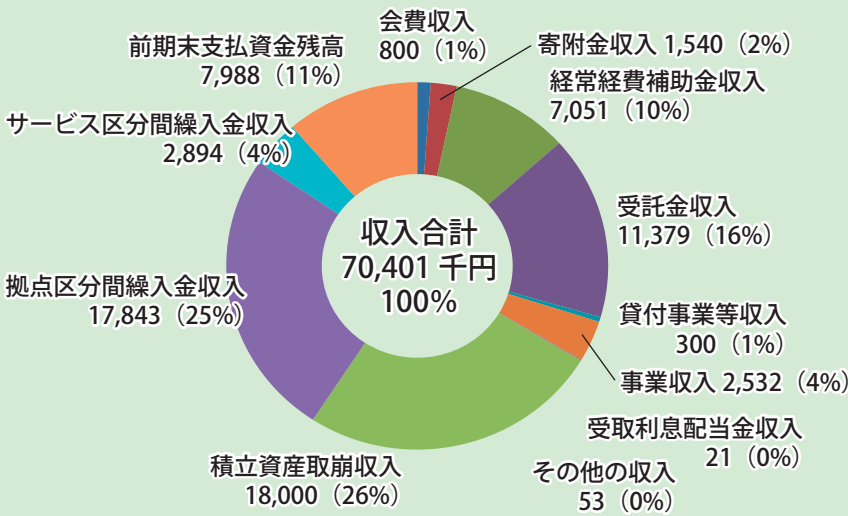
- ①保健・医療等関係機関との連携強化に努めます
- ②事業の広域化・合同化の検討を行います
- ③団体事務の適正な実施に努めます
- ④その他本会の目的達成のために必要な活動や事業の推進に努めます



児童健全育成支援事業
(杉の子会活動支援)

令和6年度 予算概要

<収入の部> (単位：千円)



買物交流バス運行事業

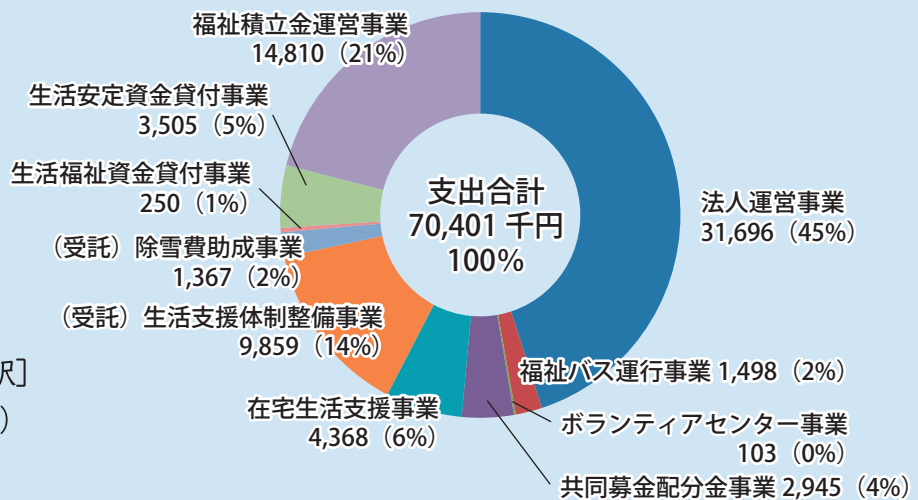


除雪支援事業

<支出の部 (サービス区分別)> (単位：千円)



赤い羽根共同募金
寄附型自販機設置 [道の駅]
(株)奥会津昭和村振興公社 様



日常生活自立支援事業『あんしんサポート事業』

福島県社会福祉協議会と市町村（昭和村）社会福祉協議会では、日常生活を送るうえで、判断等に不安のある方を対象に、次のサービスを提供しています。ただし、①を基本に、ご本人の状況等に合わせて、②と③のサービスを組み合わせて利用するようになります。（有料）

①福祉サービスの利用援助

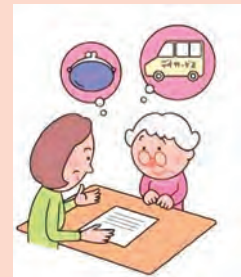
福祉サービスを利用するために必要なお手伝いをさせていただきます。

②日常的金銭管理サービス

日常生活に必要なお金の出し入れなどをお手伝いします。

③書類等の預かりサービス

預金通帳や印鑑など大切な書類をお預かりします。



この事業は、ご本人と契約を結び、利用していただくものです。そのため、契約内容が理解できないほどに判断能力が低下されている場合などは、この事業を利用することは難しくなり、その場合は、成年後見制度など、ご本人に合った支援につながるようお手伝いをさせていただきます。

令和5年度地域歳末たすけあい運動募金

ご支援いただきありがとうございます

地域歳末たすけあい運動募金：戸別募金合計 498件 249,000円-①（前年度比95.2%）

≪ボランティア活動に対する助成≫

◇ハピネス様他6団体様（歳末お楽しみ弁当宅配事業）：222,000円

〔村内在住の75歳以上一人暮らし高齢者及び85歳以上高齢者〕

◇よつばの会様（障がい者等の活動支援）：20,000円

〔つききクラブ、放課後児童クラブとの合同クリスマス会〕

*ボランティア活動助成額合計=242,000円-②

≪地域福祉事業（令和6年度計画）へ≫※県共同募金会経由

◇「てのひら」広報紙発行事業：7,000円

*地域福祉事業配分額合計=7,000円-③

☆配分額合計=②+③=①



12/2 歳末お楽しみ弁当
（やまびこ会様）

□協力事業所〔調理〕

☆苧麻庵様

☆民宿松屋様

☆昭和温泉しらかば荘様

☆ペンション美女峠様

☆村の駅味楽様

☆お茶っこLUNCH様



12/25 合同クリスマス会（よつばの会様）

令和6年度ボランティア活動保険への加入はお済みですか？

[補償期間：令和6年4月1日から令和7年3月31日まで]

ボランティア活動保険は、ボランティア活動中のさまざまな事故による「ケガ」や「損害賠償責任」を補償します。グループでも、個人でも加入ができます。お問い合わせください。

プラン	基本プラン	天災・地震補償プラン
<ケガの補償>		
死亡保険金	1,040万円	
入院保険金日額	6,500円	
通院保険金日額	4,000円	
特定感染症	補償開始日から補償	
地震・噴火・津波による死傷	×	○
<賠償責任の補償>		
賠償責任保険	5億円（限度額）	
年間保険料	350円	500円

令和6年能登半島地震災害義援金

令和6年2月29日現在

令和6年能登半島地震により被害に遭われた皆様へ、心からお見舞いを申し上げます。

村と共同で受け付けをさせていただいた義援金は、以下の通りです。日本赤十字社を通じて被災地へ届けられます。ご支援ありがとうございました。

362,914円

活動いろいろ ありがとうございます



12/15 プルタブ・エコキャップ寄贈 (昭和小学校 様)



12/20 体操教室 (大芦げんきクラブ 様)



1/13 地域の寺子屋交流会 (老人クラブ連合会 様)



1/16 体操教室 (よつばの会 様)



2/2 能登半島地震災害義援金 (昭和中学校 様)



2/14 小学校ありがとうの会 (杉の子会 様)

第40回てのひらクイズ「キーワードを探せ！」

問題 誌面の中に○で囲まれた文字が7個あります(数字は除きます)。その文字を並べ替え、昭和村に関する「ことば(単語)」を作ってください。その中には、ひらがなやカタカナが含まれています。 ※ヒント=こ(こ)の紅葉も見事です。**応募方法** ①クイズの答え ②氏名 ③住所 ④電話番号 ⑤社会福祉協議会へのご意見やご要望を記入し、郵送または持ち込みで昭和村社会福祉協議会事務局へご応募ください。様式は任意です。



応募期限 令和6年4月末日到着分まで。**当選** 正解者の中から抽選で2名様へ「奥会津麦もやし水あめ 140g (右上)」1個をプレゼントします。※第39回てのひらクイズの答え:「みっかとり(三日とろろ)」/当選者:星 定 様 (千葉県佐倉市)、栗城 守男 様 (会津若松市)

地域の福祉向上に役立てます！(令和5年12月1日~令和6年2月29日)*受付順

【寄附】

- ◇五十嵐 カツミ 様(大芦) 50,000 円
故 五十嵐 道夫 様(大芦)のご遺志を社会福祉のために
- ◇匿名 様 10,000 円
社会福祉のために
- ◇栗城 光三 様(松山) 50,000 円
故 栗城 栄光 様(松山)のご遺志を社会福祉のために
- ◇五十嵐 寿 様(会津若松市) 50,000 円
故 五十嵐 繁子 様(大芦)のご遺志を社会福祉のために
- ◇舟木 昌孝 様(下中津川) 100,000 円
故 舟木 金枝 様(下中津川)のご遺志を社会福祉のために
- ◇小林 知勝 様(中向) 100,000 円
故 小林 安郎 様(中向)のご遺志を社会福祉のために
- ◇昭和村老人クラブ連合会 様 8,300 円
友愛訪問活動募金の一部を社会福祉のために

- ◇菊地 久美子 様(郡山市) 50,000 円
故 船城 トミエ 様(小野川)のご遺志を社会福祉のために
- ◇舟木 勝志 様(下中津川) 50,000 円
故 舟木 栄子 様(下中津川)のご遺志を社会福祉のために
- ◇舟木 秋広 様(下中津川) 50,000 円
故 舟木 イツ子 様(下中津川)のご遺志を社会福祉のために
- ◇匿名 様 5,000 円
社会福祉のために

<令和5年度村外協力会員(追加分)>

☆山内 薫 様(埼玉県上尾市)

<令和5年度賛助会員(追加分)>

☆菅家 博昭 様(小野川)

【寄贈】<よつばの会 様へ(本会受付分)>

- ◆菅家 和孝 様(下中津川) 干し栗(勝栗)
- =ご支援ありがとうございました=

【ボランティア・体験活動】

- ◆ハピネス 様 ◆さくら 様 ◆下中津川班 様 ◆杉の子会 様
- ◆やまびこ会 様 ◆カチコチ友の会 様 ◆きさらぎ会 様 ◆カタクリ 様 ◆ゆきだるマン 様

令和6年度会費等にご理解とご協力をお願いいたします

住民の皆様方に対して、令和6年度に昭和村社会福祉協議会から区長様を通してお願いする予定の会費等につきましては、以下の通りとなります。それぞれの目的などをご理解のうえ、ご支援いただきますようお願い申し上げます。

昭和村社会福祉協議会 一般会員会費			
時期	令和6年5月~6月	募集金額	1戸1,000円
目的(使途)	昭和村社会福祉協議会が行う地域福祉活動のため(除雪支援事業や住民支え合い事業、心配ごと相談事業、広報誌発行事業など)		

☆特別会員及び村外協力会員、賛助会員につきましては、事務局から個別にご依頼いたします。

日本赤十字社 活動資金			
時期	令和6年5月~6月	募集金額	1戸500円
目的(使途)	日本赤十字社が行う人道的活動のため(災害救護活動や医療事業、血液事業、社会福祉活動など)		

☆特別社員につきましては、事務局から個別にご依頼いたします。

福島県共同募金会 赤い羽根募金・地域歳末たすけあい募金			
時期	令和6年10月	募集金額	合わせて1戸1,000円
目的(使途)	地域の福祉活動支援のため(各種交流事業や福祉用具貸出事業など)		

☆他に職域募金や学校募金などの実施を予定しています。

社会福祉協議会に対するご意見・ご要望をお待ちしております。お気軽にお寄せください。

発行：社会福祉法人昭和村社会福祉協議会 〒968-0104 福島県大沼郡昭和村大字小中津川字石仏 1836 番地
電話：0241-57-2655 / FAX：0241-57-2649 / URL： <https://showa-shakyo.or.jp> / E-mail： showa-shakyo@helen.ocn.ne.jp